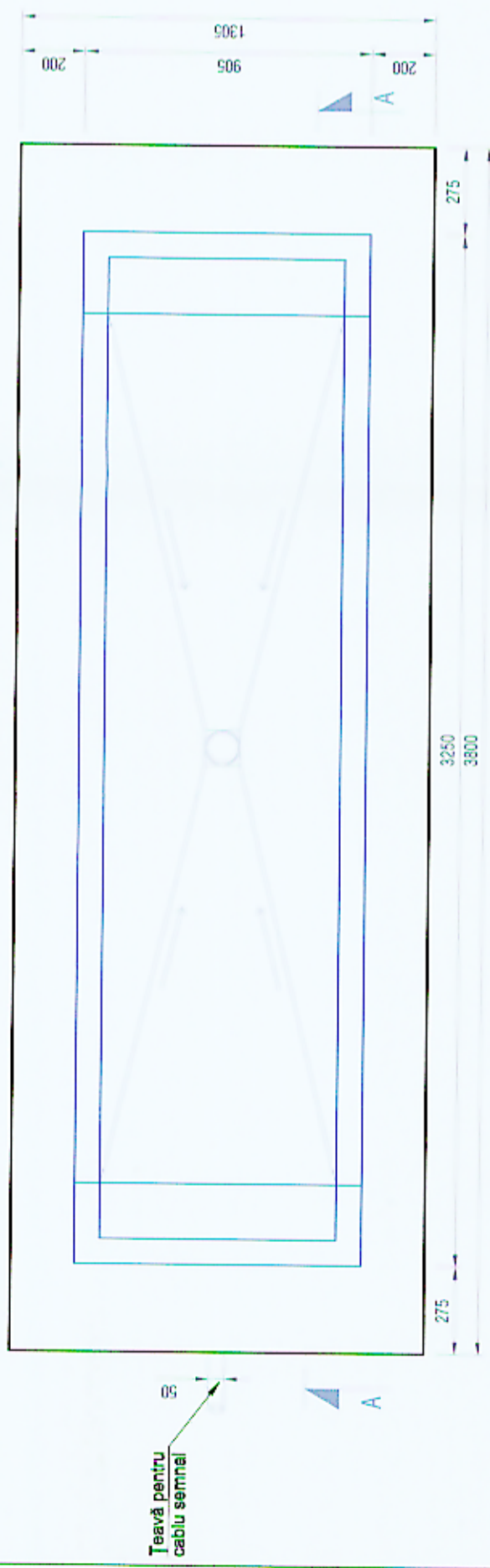
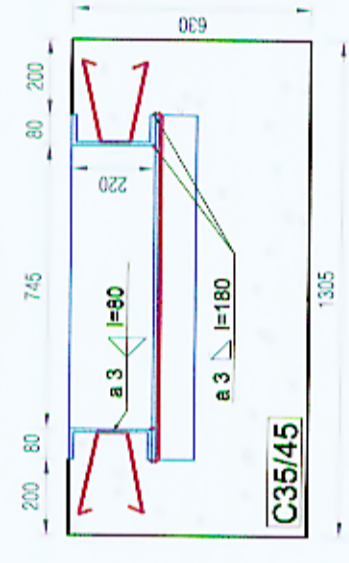


**CUVĂ CĂNTAR**

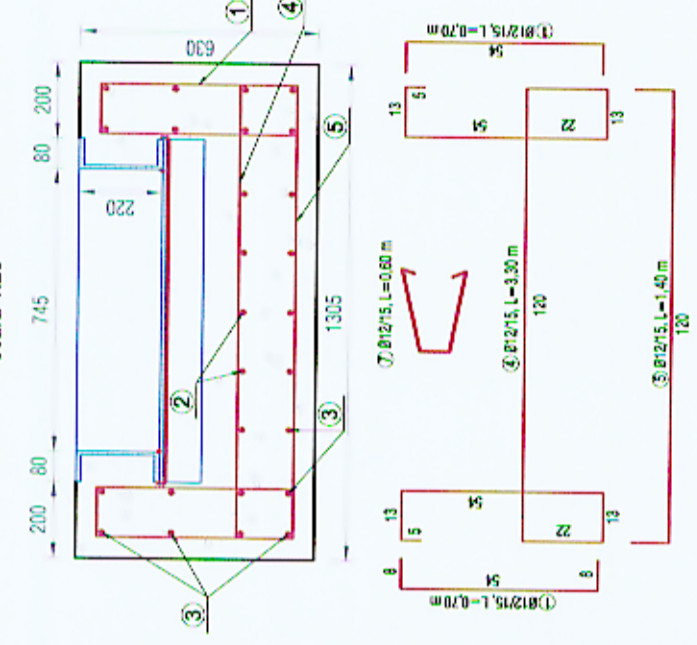
**Vedere plană**  
scara 1:20



**Secțiunea B-B**  
scara 1:20

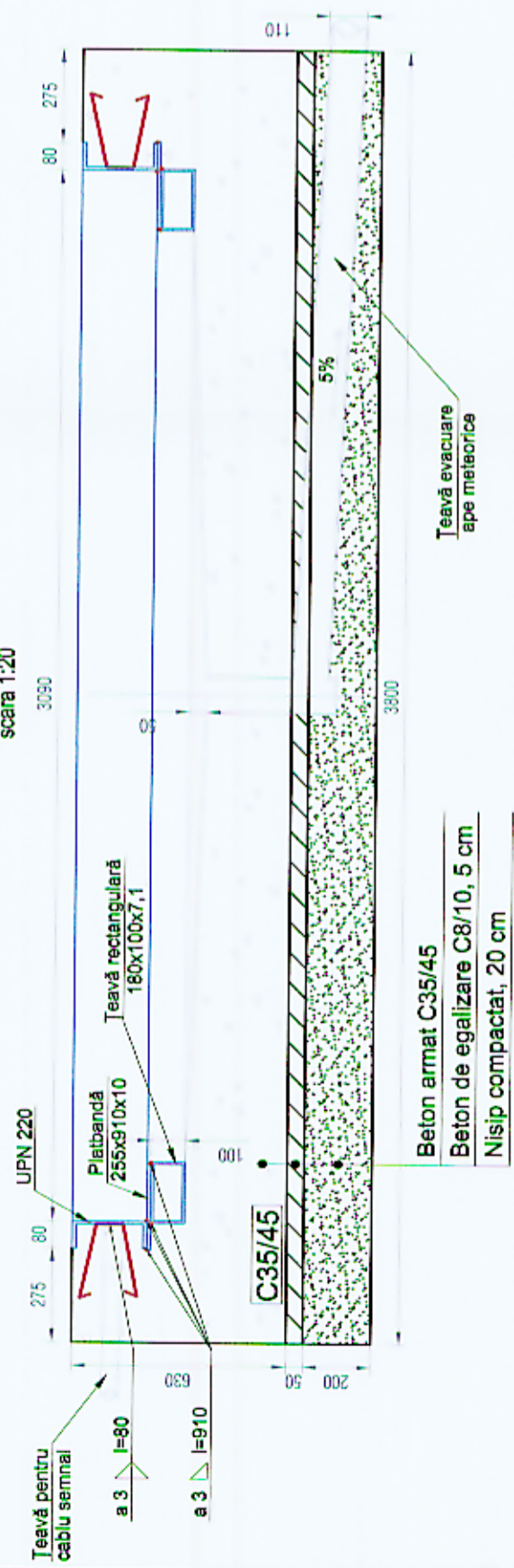


**Detaliu armare secțiunea B-B**  
scara 1:20



| EXTRAS DE ARMATURĂ      |    |          |                        |                    |
|-------------------------|----|----------|------------------------|--------------------|
| pt. Cuvă cântar         |    |          |                        |                    |
| Marca                   | Ø  | Nr. bare | Lungimea unei bare [m] | Lungimi pe Ø PC 52 |
| 1                       | 12 | 70       | 0,70                   | Ø12 49,00          |
| 2                       | 12 | 18       | 3,06                   | Ø12 55,10          |
| 3                       | 12 | 34       | 2,10                   | Ø12 71,40          |
| 4                       | 12 | 26       | 3,30                   | Ø12 85,80          |
| 5                       | 12 | 34       | 1,40                   | Ø12 47,60          |
| 6                       | 8  | 20       | 0,70                   | Ø8 13,89           |
| 7                       | 12 | 58       | 0,65                   | Ø12 37,70          |
| 8                       | 8  | 64       | 0,70                   | Ø8 44,80           |
| Lungimi pe diametru [m] |    |          | 13,89                  | 346,60             |
| Masa pe metru [kg/m]    |    |          | 0,395                  | 44,90              |
| Masa pe diametru [kg]   |    |          | 5,48                   | 307,78             |
| <b>MASA TOTALĂ [KG]</b> |    |          |                        | <b>423,48</b>      |

**Secțiunea A-A**  
scara 1:20



**Detaliu prindere ancore**  
scara 1:20



NOTĂ:  
Lungimea minimă de ancorare în beton este de 20 cm.

NOTĂ:  
Ancorele se sudează de profilul C cu sudură de colț cu grosimea de 3 mm.

**Secțiunea 1-1: Poziționare ancore**  
scara 1:20



Ø cârlăel 4012/mp  
L=0,65 m

**Detaliu armare secțiunea A-A**  
scara 1:20



NOTĂ:  
Dimensiunile cotelor sunt în mm.  
Dimensiunile armăturilor din extras sunt în mm și m

| VERIFICATOR EXPERT  | NUME                                       | SEMNATURA | CERINTA              | REFERAT / EXPERTIZA NR. / DATA |
|---|--|-----------|----------------------|--------------------------------|
| VERIFICATOR   | D.R.D.P. TIMIȘOARA<br>Serviciul Proiectare |           |                      |                                |
| SPECIFICATIE  | NUME                                       | SEMNATURA |                      |                                |
| PROIECTAT   | ing. Mihaela MALTA                         |           | Scara: 1:20          |                                |
| VERIFICAT   | ing. Daniela PAL                           |           | Data: Februarie 2022 |                                |
| APROBAT   | ing. Nicoleta PORDEA                       |           |                      |                                |
| D.R.D.P. TIMIȘOARA  |  |           |                      | Proiect: nr. 01/2022           |
| Amplasare platformă de cântărire suplimentară în A.C.I. Nădlac II |  |           |                      | Faza: Documentație tehnică     |
| Detalii cuvă cântar   |  |           |                      | Planșa: DET 01                 |